



SOCOCIM Industries : Bâtir l'avenir



BÂTIR L'AVENIR, NOTRE MISSION

Fondée en 1948, SOCOCIM Industries est aujourd'hui une référence dans le secteur du ciment en Afrique de l'Ouest. Moderne et respectueuse de l'environnement, elle développe une offre diversifiée de produits et services en alliant expertise et innovation pour mieux servir ses clients.

Spécialisée dans le ciment depuis plus de 75 ans, SOCOCIM est ancrée dans l'histoire et tournée vers l'avenir.

2028 constituera une année charnière pour SOCOCIM Industries : l'entreprise fêtera ses 80 années d'existence.

Une longévité qui s'accompagne d'objectifs concrets, permettant de garantir la durabilité de nos produits, de nos espaces (carrières, installations, espaces de travail), ainsi que de notre ancrage social.



“ 3 AXES STRATÉGIQUES



PROMOUVOIR
une industrie sûre et innovante, soucieuse de l'humain et de l'environnement.



DÉVELOPPER
des produits et des chaînes de valeur durables et responsables.



RENFORCER
notre ancrage territorial et social sur le plan national et régional.

FOCUS SUR NOTRE DIRECTION RSE

Depuis 2019, SOCOCIM Industries a initié **une réorientation de sa stratégie RSE** afin de répondre pleinement aux attentes des communautés locales. Aujourd'hui, notre engagement réaffirme **notre volonté d'intégrer des pratiques durables et éthiques**, à travers :

- La création **d'une Direction RSE**.
- **Un dialogue transparent et continu** avec nos différentes parties prenantes.
- Et la mise en place **d'actions à impact mesurables et de projets structurants**.

Nos défis RSE :

- **Renforcer notre ancrage territorial et les liens avec les populations riveraines.**
- Mettre en place des actions concrètes, visibles et impactantes pour mieux **répondre aux besoins des communautés**.
- **Structurer et accompagner notre activité à travers une démarche co-constructive, durable et éthique.**



LA RSE EN QUELQUES CHIFFRES

+8

**MILLIARDS DE FCFA
INVESTIS DANS
L'EMPLOI LOCAL**

Recrutement local, employabilité des jeunes et stagiaires...

+140

**MILLIONS DE FCFA
INVESTIS DANS
LA SANTÉ**

Aide à la prise en charge médicale des communautés riveraines de Rufisque, journées de consultations gratuites...

+516

**MILLIONS DE FCFA
INVESTIS DANS
LE SOCIAL**

Don de ciment pour la réhabilitation des lieux de culte de Rufisque et Bargny, soutien d'associations sportives et culturelles locales...

+127560

REPAS SERVIS

dans 10 établissements de Rufisque durant l'année scolaire 2023-2024 en partenariat avec la cantine centrale de Rufisque et le Conseil Départemental de Rufisque.



+236

**JEUNES DE BARGNY
ET RUFISQUE**

formés à des métiers porteurs en partenariat avec l'Agence Nationale de la Maison de l'Outil (ANAMO).





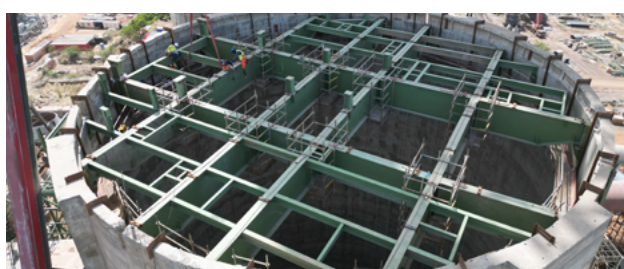
NOTRE SAVOIR-FAIRE, NOTRE FORCE



3 carrières et 4 lignes de cuisson d'une capacité de production équivalente à **7 000 000 de tonnes** de ciments par an.



Une large gamme de ciments et des produits fiables, certifiés **CE¹** et **ISO 14001²** et **ISO 9001³**.



Une modernisation constante de nos installations orientée autour de la production de **ciments bas carbone**.



+ de 1000 collaborateurs et prestataires, au centre de nos activités.

¹**CE** : produits répondant aux normes de l'Union Européenne, en matière de sécurité, de santé et de protection de l'environnement.

²**ISO 14001** : certification autour de l'intégration des préoccupations environnementales dans une organisation.

³**ISO 9001** : certification sur l'intégration d'un management de la qualité dans une organisation.

UN ACTEUR MAJEUR DU CIMENT BAS CARBONE EN AFRIQUE DE L'OUEST



Notre nouvelle ligne de production Four n°6 représente le premier jalon d'une dynamique nouvelle pour SOCOCIM Industries :

- Le Four n°6 permet l'augmentation significative de notre production, avec un niveau équivalent à 22 000 tonnes de ciment par jour.
- L'utilisation croissante des Combustibles et Matières de Substitution (CMS), un mix énergétique plus durable et la réduction du facteur clinker permettent la production d'un ciment bas carbone ainsi qu'une baisse significative de nos émissions de gaz à effet de serre.



NOS OBJECTIFS À L'HORIZON 2028



Accident sur nos sites

400

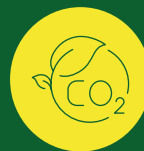
Kg de CO₂ par tonne
de ciment

70%

de combustible de
substitution



Baisse significative
des émissions
de gaz à effet de
serre



Développement
d'une gamme
de produits bas
carbone



NOTRE FEUILLE DE ROUTE

Notre politique 0 accident : la sécurité est l'affaire de tous !

Sécurité routière, respect du port des Equipements Personnels Individuels (EPI) ou encore prévention des risques électriques et d'incendies...

Nos équipes HSE montent au créneau pour garantir le respect et l'application des règles de sécurité sur site et l'atteinte du « 0 accident ».



La performance et l'optimisation : clefs de l'excellence opérationnelle

Un investissement permanent est à l'œuvre, pour garantir l'excellence opérationnelle de nos process de production, de nos installations et de nos équipes.

- **Au niveau industriel** : notre production et notre consommation énergétique est en constante évolution, privilégiant la durabilité, l'efficacité énergétique ainsi que l'innovation.
- **Au niveau de la gestion de nos ressources humaines** : notre gestion prévisionnelle de l'emploi et des compétences (GPEC) s'axe sur la transmission et la montée en compétences de nos équipes.
- **Au niveau de la transformation digitale** : le déploiement d'outils digitaux indispensables au fonctionnement de notre usine (ERP, outils collaboratifs ou encore d'analyse de données) permet une meilleure gestion de nos ressources.



Garantir à tous les niveaux la transparence et l'éthique

Nous entretenons des relations transparentes avec nos fournisseurs, nos partenaires, et les pouvoirs publics qui sont axées sur le respect des réglementations nationales et internationales.

La formation et la sensibilisation de nos collaborateurs et partenaires à plusieurs risques éthiques (corruption, devoir de vigilance, risques environnementaux...), réaffirment notre volonté de positionner le respect et la confiance au cœur de notre activité.

La décarbonation de nos procédés

Dans l'objectif de réduire notre empreinte carbone, plusieurs leviers d'amélioration sont couramment déployés :

- L'utilisation croissante de Combustibles et Matières de Substitution (CMS), qui amoindrit l'utilisation de combustibles fossiles et du facteur clinker dans nos process de production.
- Le respect des normes, et l'atténuation progressive des dépôts de poussières, des vibrations et des bruits occasionnés dans et aux abords de nos sites.
- Ou encore un plan de réhabilitation de nos carrières, dans l'objectif de préserver les ressources en eau et d'accompagner le reboisement dans nos carrières (12 000 arbres plantés à Bargny).



Maintenir le lien avec nos parties prenantes et soutenir les projets à impacts

Un plan d'Actions Environnemental et Social établit un cadre d'échange avec nos parties prenantes (populations, acteurs associatifs et institutionnels) au travers d'un dialogue inclusif, et des mesures visant au respect et à la préservation de l'environnement et de l'écosystème local.

La **solidarité** est également au cœur de notre action. Grâce à l'action conjuguée de la **Fondation SOCOCIM** et **notre Direction RSE**, nous soutenons les populations locales au travers de plusieurs initiatives structurantes (éducation, entrepreneuriat, santé...).

FOCUS SUR NOTRE FONDATION SOCOCIM

Reconnue d'utilité publique par Décret n°2010-1435 du 29 octobre 2010, la Fondation a été créée par SOCOCIM Industries **pour participer au renforcement du tissu économique local sénégalais.**



Notre Fondation donne la chance à des personnes désireuses, de réaliser leurs projets et de devenir autonomes. Si vous nous présentez un projet, si vous avez un bon business plan validé par notre Conseil d'Administration, vous obtenez votre financement et vous vous développez de votre propre chef, en autonomie.

Patricia Diagne, administratrice de la Fondation.

Les activités de la Fondation s'axent autour de quatre piliers :

- La promotion socio-économique par la création d'emplois et de richesses,
- Le développement de l'éducation et du sport,
- La mise en valeur des arts et de la culture,
- L'engagement pour la solidarité.



LA FONDATION SOCOCIM EN CHIFFRES



+ 563
emplois

créés depuis 2012



68
projets

financés depuis 2012, représentant
un total de 323,5 millions de FCFA
incluant 70% de prêts



52
étudiants

du Département de Rufisque
bénéficiaires de bourses d'études
depuis 2008



Animation du plus grand Centre Culturel Maurice Gueye
du Département de Rufisque, doté d'une sélection de
10 000 ouvrages offerts aux **1 200** abonnés du
centre.



 /company/SOCOCIM Industries

Rendez-vous sur notre page LinkedIn
et sur notre site web www.sococim.com



KM 33 Ancienne route de Thiès – BP 29 – Rufisque, Sénégal
cellule.communication@sococim.sn